

Helga Paris

Das Mappenwerk

2010

Berliner Jugendliche, 1981–1982 / Mappe 1
6 Fotografien auf Silbergelatine-Barytpapier

Frauen im Bekleidungswerk Treff-Modelle, Berlin 1984 / Mappe 2
9 Fotografien auf Silbergelatine-Barytpapier

Berlin, 1974–1982 / Mappe 3
17 Fotografien auf Silbergelatine-Barytpapier

Häuser und Gesichter, Halle 1983–1985 / Mappe 4
18 Fotografien auf Silbergelatine-Barytpapier

Selbstportraits, 1981–1989 / Mappe 5
12 Fotografien auf Silbergelatine-Barytpapier

Friedrichshain, Berlin 1993 / Mappe 6
8 Fotografien auf Silbergelatine-Barytpapier

Erinnerungen an Z., 1994 / Mappe 7
8 Fotografien auf Silbergelatine-Barytpapier

Helga Paris Berliner Jugendliche 1981–1982

Mappe 1 / Helga Paris: Das Mappenwerk, 2010

6 Fotografien auf Silbergelatine-Barytpapier

Handabzüge, rückseitig signiert, betitelt, datiert und nummeriert

38,5 x 26,0 cm (47,5 x 35,0 cm)

Auflage 10 + 2

Literatur:

Inka Schube (Hg.). *Helga Paris: Fotografien / Photographs*,

Sprengel Museum Hannover, Holzwarth Publications, Berlin 2004

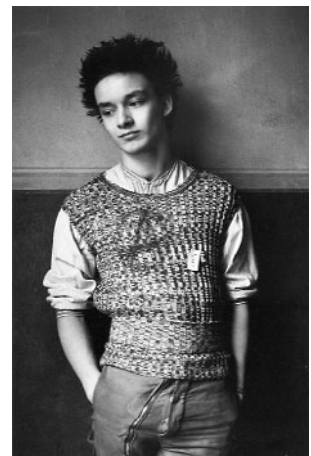
Ulrich Domröse (Hg.). *Hannah-Höch-Preis 2004: Helga Paris. Fotografien 1967–1996*,

Berlinische Galerie, Berlin 2004

Stephanie Barron, Sabine Eckmann (Hg.). *Art of Two Germanys / Cold War Cultures*,

Los Angeles Country Museum of Art, Los Angeles 2009

Helga Paris
Berliner Jugendliche, 1981-1982



Helga Paris Frauen im Bekleidungswerk Treff-Modelle Berlin 1984

Mappe 2 / Helga Paris: Das Mappenwerk, 2010

9 Fotografien auf Silbergelatine-Barytpapier

Handabzüge, rückseitig signiert, betitelt, datiert und nummeriert

36 x 24 cm (45 x 33 cm)

Auflage 10 + 2

Literatur:

Inka Schube (Hg.). *Helga Paris: Fotografien/Photographs*,

Sprengel Museum Hannover, Holzwarth Publications, Berlin 2004

Ulrich Domröse (Hg.). *Hannah-Höch-Preis 2004: Helga Paris. Fotografien 1967–1996*,

Berlinische Galerie, Berlin 2004

Helga Paris

Frauen im Bekleidungswerk Treff-Modelle, Berlin 1984



Helga Paris

Berlin

1974–1982

Mappe 3 / Helga Paris: Das Mappenwerk, 2010

17 Fotografien auf Silbergelatine-Barytpapier

Handabzüge, rückseitig, signiert, betitelt, datiert und nummeriert

3 Fotos 38,5 x 26,0 cm (47,5 x 35,0 cm)

3 Fotos 36 x 24 cm (44 x 32 cm)

11 Fotos 31,0 x 20,5 cm (40 x 30 cm)

Auflage 10 + 2

Literatur:

Inka Schube (Hg.). *Helga Paris: Fotografien/Photographs*,

Sprengel Museum Hannover, Holzwarth Publications, Berlin 2004

Ulrich Domröse (Hg.). *Hannah-Höch-Preis 2004: Helga Paris. Fotografien 1967–1996*,

Berlinische Galerie, Berlin 2004

Helga Paris
Berlin, 1974–1982



Helga Paris
Berlin, 1974–1982



Helga Paris

Häuser und Gesichter

Halle 1983–1985

Mappe 4 / Helga Paris: Das Mappenwerk, 2010

18 Fotografien auf Silbergelatine-Barytpapier

Handabzüge, rückseitig signiert, betitelt, datiert und nummeriert

9 Fotos Straßen 38,5 x 26,0 cm (47,5 x 35,0 cm)

9 Fotos Portraits 36 x 24 cm (45 x 33 cm)

Auflage 6 + 2

Literatur:

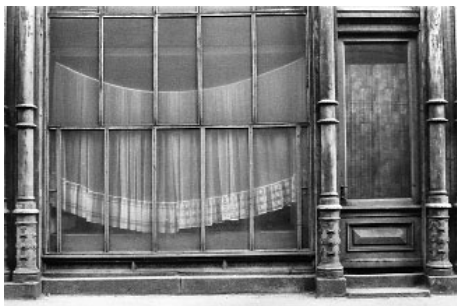
Dagmar Winkelhofer, Jörg Kowalski (Hg.). *Diva in Grau, Häuser und Gesichter in Halle*, Mitteldeutscher Verlag, Halle 1991/2006

Inka Schube (Hg.). *Helga Paris: Fotografien/Photographs*,

Sprengel Museum Hannover, Holzwarth Publications, Berlin 2004

Ulrich Domröse (Hg.). *Hannah-Höch-Preis 2004: Helga Paris. Fotografien 1967–1996*, Berlinische Galerie, Berlin 2004

Helga Paris
Häuser und Gesichter, Halle 1983–1985



Helga Paris
Häuser und Gesichter, Halle 1983–1985



Helga Paris

Selbstportraits

1981–1989

Mappe 5 / Helga Paris: Das Mappenwerk, 2010

12 Fotografien auf Silbergelatine-Barytpapier

Handabzüge, rückseitig signiert, betitelt und nummeriert

30,5 x 20,0 cm (32,5 x 22,0 cm)

Auflage 6 + 2

Literatur:

Eugen Blume, Roland März (Hg.). *Kunst in der DDR*, Neue Nationalgalerie, Berlin 2003

Inka Schube (Hg.). *Helga Paris: Fotografien/Photographs*,

Sprengel Museum Hannover, Holzwarth Publications, Berlin 2004

Ulrich Domröse (Hg.). *Hannah-Höch-Preis 2004: Helga Paris. Fotografien 1967–1996*,
Berlinische Galerie, Berlin 2004

Helga Paris
Selbstportraits, 1981-1989



Helga Paris Friedrichshain Berlin 1993

Mappe 6 / Helga Paris: Das Mappenwerk, 2010

8 Fotografien auf Silbergelatine-Barytpapier

Handabzüge, rückseitig signiert, betitelt, datiert und nummeriert

40,0 x 26,5 cm (49,0 x 36,0 cm)

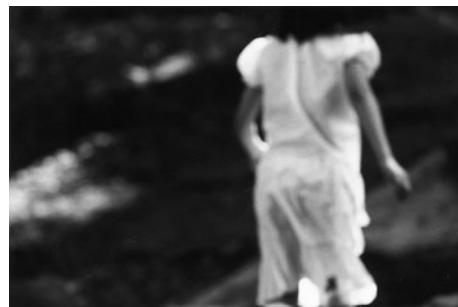
Auflage 6 + 2

Literatur:

Inka Schube (Hg.). *Helga Paris: Fotografien / Photographs*,

Sprenkel Museum Hannover, Holzwarth Publications, Berlin 2004

Helga Paris
Friedrichshain, Berlin 1993



Helga Paris

Erinnerungen an Z.

1994

Mappe 7 / Helga Paris: Das Mappenwerk, 2010

8 Fotografien auf Silbergelatine-Barytpapier

Handabzüge, rückseitig signiert, betitelt, datiert und nummeriert

40,0 x 26,5 cm (49,0 x 36,0 cm)

Auflage 6 + 2

Literatur:

Inka Schube (Hg.). *Helga Paris: Fotografien / Photographs*,

Sprengel Museum Hannover, Holzwarth Publications, Berlin 2004

Ulrich Domröse (Hg.). *Hannah-Höch-Preis 2004: Helga Paris. Fotografien 1967–1996*,

Berlinische Galerie, Berlin 2004

Helga Paris
Erinnerungen an Z., 1994

